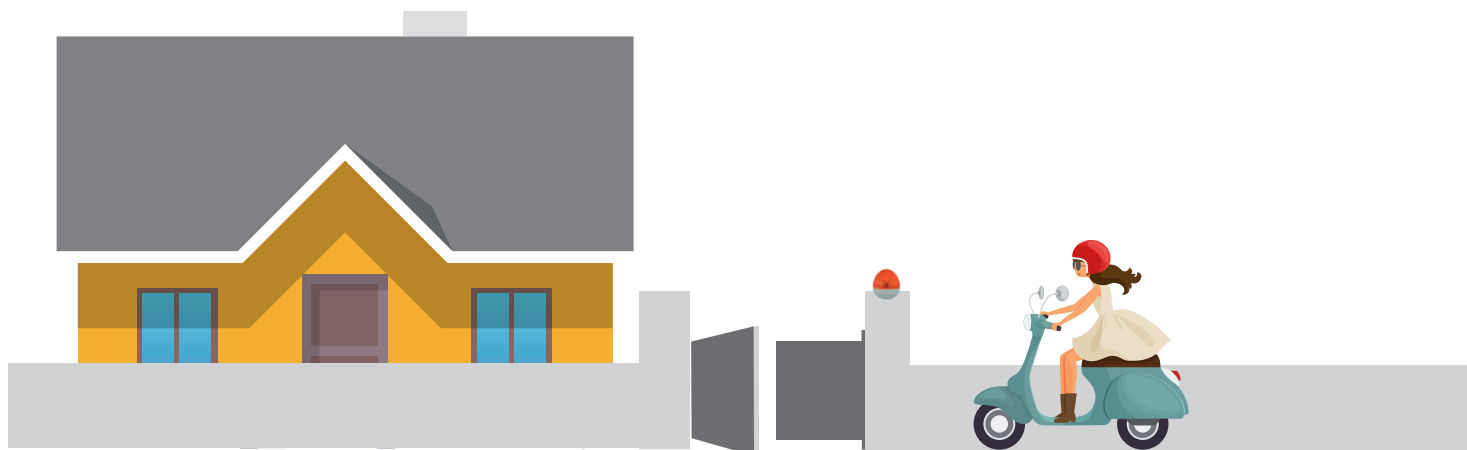


Energy

Automatisme électromécanique à bras articulé, idéal pour portails battants jusqu'à 2 m.



AUTOMATISMES POUR PORTAILS À BATTANTS

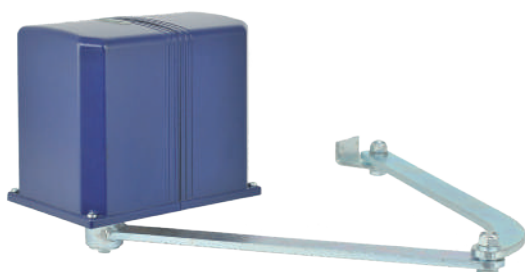
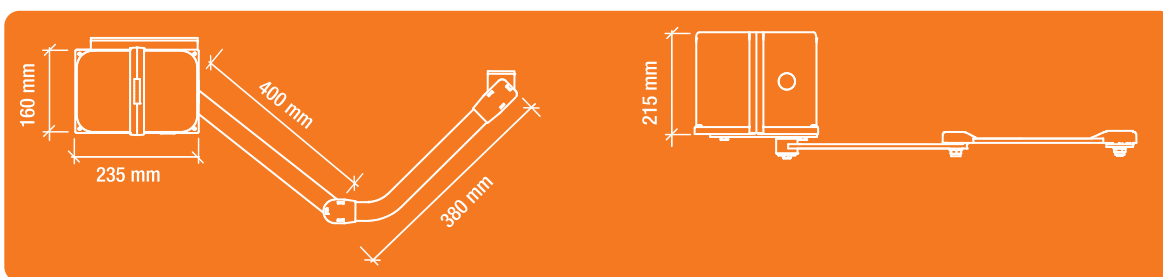


ENERGY

| | V | 230V~50Hz | 24Vdc | 115V~60Hz |
|------------------|-----|-----------|------------|-----------|
| Alimentation | A | 1,2 - 1,7 | 0,5 - 0,75 | 2,0 - 2,3 |
| Consommation | W | 300 | 50 | 300 |
| Classe IP | IP | 44 | 44 | 44 |
| Vitesse moteur | g/m | 1400 | 1600 | 1700 |
| Cycle de travail | % | 40 | 80 | 40 |



| | | | | |
|-----------|------|------|--------|--------|
| Energy | 230V | 130° | 250 Kg | 2,00 m |
| Energy 24 | 24V | 130° | 200 Kg | 2,00 m |



- Particulièrement idéal pour installations avec piliers importants et de grandes dimensions.
- Fins de course électri-ques réglables pour une majeure précision.
- C'est aussi une bonne solution pour portails surtout légères.
- Robuste bras articulé avec dispositif antiécrasement, disponible en deux longueurs différentes.
- Boîtier électronique intégré.
- Disponible en version 230V, 115V et 24V, pour une utilisation plus intensive et fonctionnement sur batterie en cas de coupure de courant.

EUROMATIC



ANS DE GARANTIE



FIABLE



SÛR



FACILE À INSTALLER
FACILE À PROGRAMMER

INCLUS DANS LE KIT:

ENERGY



PAIRE DE MOTEURS AVEC BOÎTIER ÉLECTRONIQUE ET RÉCEPTEUR INTÉGRÉ

RF37



JEU DE PHOTOCÉLULES

JEDI



TÉLÉCOMMANDES

EGGY



CLIGNOTANT

ELECTRO



CONTACTEUR À CLÉ

ACCESSOIRES EN OPTION

D005/D006/D007



CLAVIER À CODE

A433



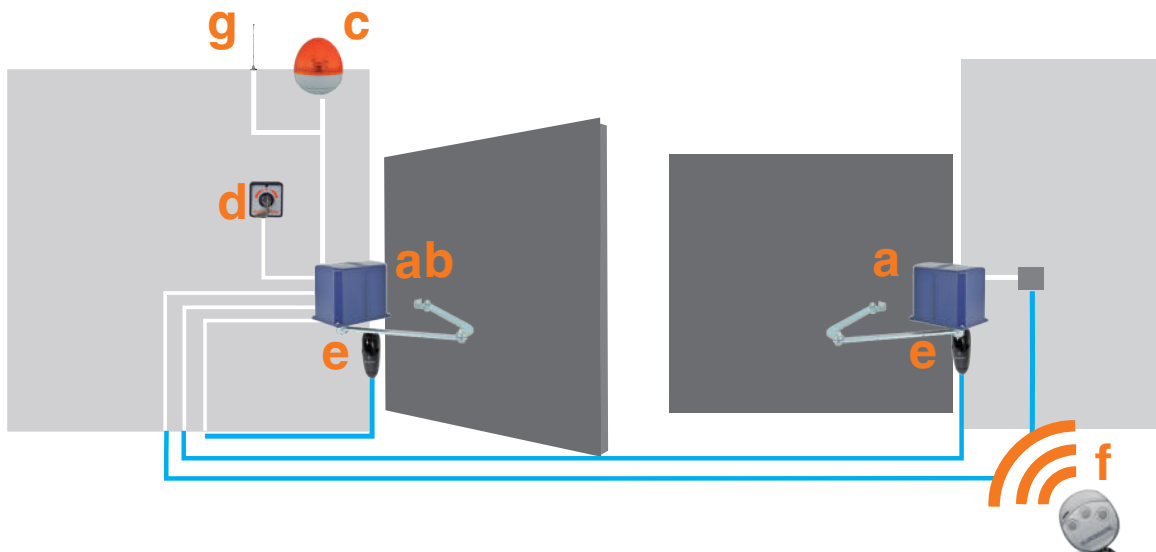
ANTENNE EXTERNE

MEL03/MEL04



INTERFACE DE VERROUILLAGE

INSTALLATION TYPIQUE



a moteur
b carte de gestion

c clignotant
d contacteur à clé

e photocellule
f télécommande

g antenne (OPT)